

見た目を変えずにコケ・カビ等の発生を抑える

モスプル

～ MOSS PROOF ～

クリーナーと保護コート剤のセット商品

ポイント1

水性塗料

ポイント2

美観を
維持

ポイント3

吸水防止
効果

《使用箇所》

住宅の玄関や
基礎巾木、駐車場、
コンクリート塀など
汚れを防止して
長期間維持

基礎巾木をプロテクト

駐車場等の汚れ防止

コンクリート塀の
汚れを防止

ポイント4

膨れ・剥がれ
の心配なし

ポイント5

透湿性

ポイント6

中性化防止
効果



株式会社ネクストウインド

■モスプルコートの効果

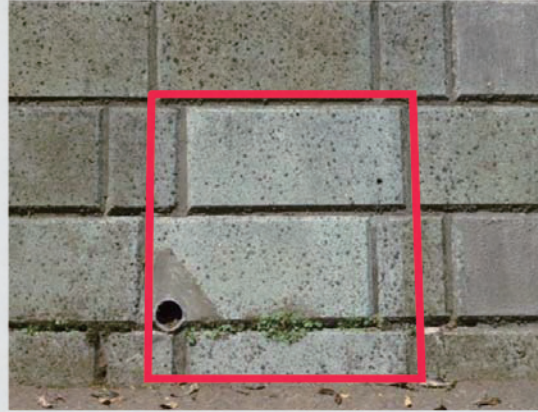
効果1 モスプルクリーナーの効果により、コケ・カビを根こそぎ除去。

効果2 モスプルコートの効果により、水分・泥水が滞留しない。

効果3 コケ・カビが育たない環境になる。

効果4 汚れにくい。

製品の実績（施工後7年経過）



下地の洗浄・除菌・清掃具合で効果が変わります

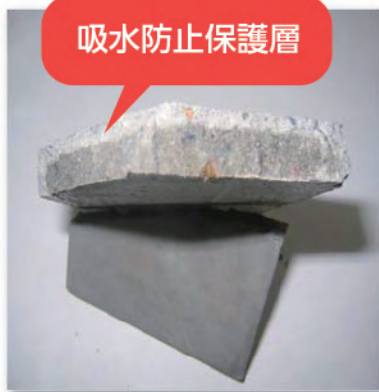
Point 時間を掛けて強固な保護層を構築するので、長い期間効果が持続する

■モスプルコートの特長

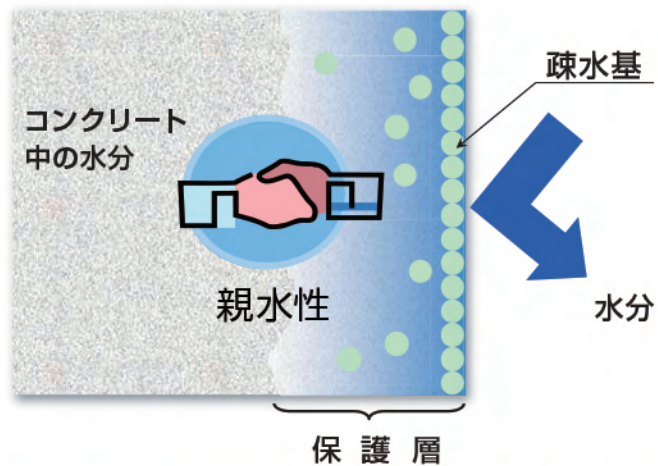
特長

【浸透性】

親水性成分が含まれるため、コンクリート中の水分にはじかれることなく、強固な吸水防止保護層を表層内部に形成します。

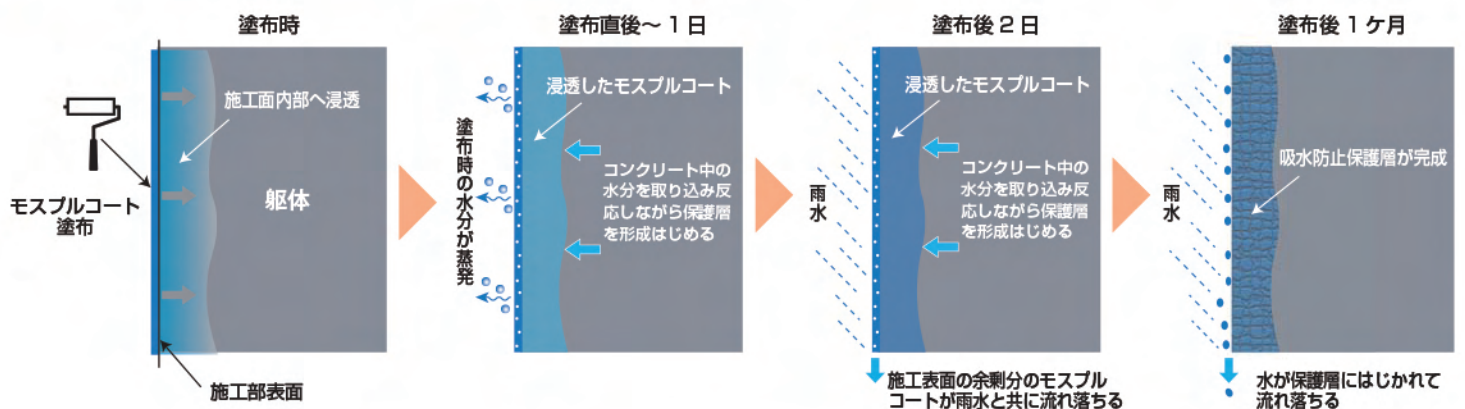


※ 浸水試験



■モスプルコートの浸透イメージ

期待耐用年数8年以上（第三者機関試験結果より）



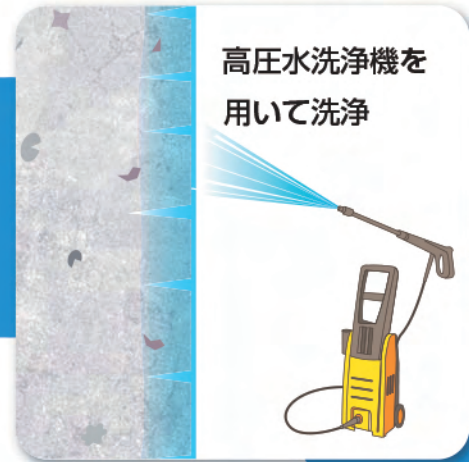
【シンプルな工事工程】

除菌から2回施工を1日の工程で終わらせることが可能です
*天候によっては、1日では終わらない場合があります

① 施工前



② 洗浄・素地調整



※ひび割れ等がある場合は事前に補修してください

④ 1回目施工



塗装間隔
4時間以上

③ 除菌

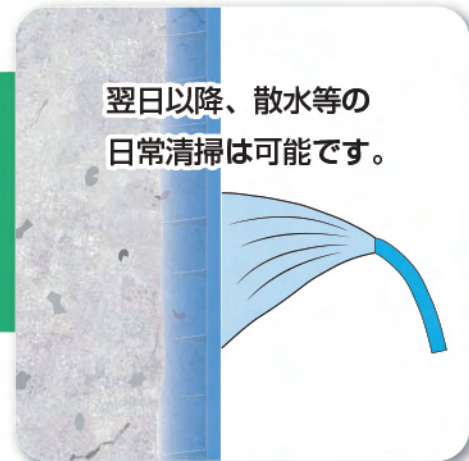


塗装間隔
2時間以上

⑤ 2回目施工



⑥ 施工後



※クリーナー・モスブルコートの色はイメージです

吸水防止効果



施工後、美観が変わらない



塗布浸透処理
(吸水による濡れ色無し)

無処理
(吸水による濡れ色有り)

■標準施工仕様

工程	塗料名	塗回数	使用量 (kg/m ² /回)	塗装間隔 (23℃)	塗装方法
素地調整	ごみ、ほこり、カビ、コケ、等付着物は高圧水洗にて入念に除去する。高圧水洗が望ましいが、高圧水洗ができない場合はホースで水を流しながらブラシなどを用いて清掃する。クラック補修も済ませ乾燥した清浄な面とする。				
除菌	モスプルクリーナー	1	0.1	素地調整作業後24時間以上	ハケ、中毛ローラー、低圧噴霧
下塗り	モスプルコート	1	0.1	除菌作業後4時間以上	ハケ、中毛ローラー、低圧噴霧
上塗り	モスプルコート	1	0.1	下塗り作業後2時間以上	ハケ、中毛ローラー、低圧噴霧

■荷 姿



モスプルコートセット	
モスプルクリーナー	2kg
モスプルコート	4kg

■施工可能範囲

モスプルコート1セット
約 20 m ²

※施工面の状況によっては塗布量が増減します

■特記事項：施工仕様について

1. 低温時期(冬季 最高気温10℃以下)においては、施工間隔時間が長くなる場合がございます。
2. 雨天時及び降雨が予想される場合は施工を中止してください。
3. 本製品はアルカリ性の為、酸性のものとは混ぜないで下さい。
4. 素地表面のアルカリ度はpH1.0以下、表面含水率は1.0%以下(ケット科学社製 CH-2型で測定した場合)、または5%以下(ケット科学社製 Hi5 00シリーズ: コンクリートレンジで測定した場合) の条件で施工して下さい。
5. 吸い込みにくい基材(塗膜面等)に施工した場合は、十分な吸込み防止効果を発揮することが出来ない場合があります。
6. 表面のごみ、ほこりなどは除去し、目ちがい、ジャンカ、クラックなどがある場合正常面と同色となるように素地補修を行ってください。
7. 施工面以外は、マスキングテープ、マスキング紙などを使用し、十分に養生してください。
8. コンクリートブロックなど吸い込みの大きい基材に施工した場合、十分な吸込み防止性能を発揮できない場合があります。
9. 性能発揮に支障をきたす可能性が有るため、希釈や他の材料を混ぜないで下さい。
10. 本来の使用目的以外に、使用しないで下さい。

■注意事項

1. 本施工前に必ずテスト施工をして下さい。
2. 施工作業中は、ゴーグル、マスク、手袋など保護具を着用してください。
3. 保管は必ずフタをして直射日光を避け、0℃以上40℃以下の場所で整地して下さい。
4. 塗布量と塗布回数は、施工面の状態により増減する場合があります。
5. 塗布量が少ない場合、本来の性能が発揮されない場合があります。塗布量不足にならないように注意してください。
6. はっ水効果が発言するまで、10~30日かかります。
7. 詳細は別途「製品安全データシート(SDS)」をお読みください。

■製造元



株式会社ネクストウインド

〒222-0033

神奈川県横浜市港北区新横浜2-17-11

アイシスプラザ 3F

TEL. 045-475-5177

FAX. 045-475-5178

URL <https://www.nextwind.co.jp>

※製品改良のため、予告なく仕様、性能、カタログ内容を変更する場合があります。